



**SCHLÄUCHE FÜR  
WASSER, ABWASSER,  
ABFALL & ROHSTOFFE**

# ÜBER UNS

Die **SCHAUENBURG HOSE TECHNOLOGY GROUP (SHT)** ist einer der weltweit größten und führenden Schlauchhersteller, der Hochleistungsschläuche aus nahezu allen thermoplastischen Kunststoffen produziert. Mit Produktions-, Vertriebs- und Handelsstandorten in Deutschland, Frankreich, Italien, Rumänien, China und den USA bedient die SHT-GROUP Kunden in 74 Ländern rund um den Globus. 1953 gegründet, kann die SHT-GROUP auf mehr als 70 Jahre Erfahrung in der Schlauchproduktionstechnologie zurückgreifen.

Wie kein anderes Unternehmen bündelt die SHT-GROUP ein einzigartiges Know-how und bietet ihren Kunden eine unvergleichlich breite Produktpalette. Vom Gartenschlauch bis zur High-End-Schlauchleitung erhalten die Kunden alles aus einer Hand, was die SHT-GROUP zu einem hochqualifizierten Partner für Distributoren, Groß- und Einzelhändler, MROs und OEMs gleichermaßen macht. Unsere Produktionsprozesse können wir optimal an die Anforderungen unserer Kunden anpassen.

Neben einer breiten Palette an hochwertigen Standardprodukten und Dienstleistungen bietet die SHT-GROUP maßgeschneiderte Lösungen, die Kunden bei der Bewältigung spezifischer Herausforderungen optimal unterstützen.

Weitere Informationen über die  
SCHAUENBURG HOSE TECHNOLOGY GROUP:

- hydrolysebeständig
- mikrobenresistent
- hydrolysebeständig
- ableitfähig
- permanent antistatisch
- elektrisch leitfähig
- Hochtemperatur
- schwer entflammbar
- abriebfest
- hohe Innenglätte



# SCHMUTZWASSER & ABWASSERSYSTEME

Absaugschläuche aus PVC mit flexibler Wandung und fester Spiralverstärkung. Außenprofil gewellt oder glatt, je nach Anforderungen der Anwendung.

## APDatec 142



**Anwendungen**  
Gülleausbringung, Abwasser, Agrartechnik, Kläranlagen, Landwirtschaft, Wasserablauf

**Eigenschaften**  
sehr gute Flexibilität, trittfest, sehr hohe Vakuumbeständigkeit, hohe Druckbeständigkeit, mit außenliegender Scheuerschutzspirale, sehr glatte Innenlage, außen gewellt

**Konstruktion**  
PVC / Weich-PVC, Blau, Kunststoffwendel / Hart-PVC

**Temperaturbereich**  
-25°C bis 60°C

## VIDASPIR MG



**Anwendungen**  
Abwasser, Abfallentsorgung, Agrartechnik, Bewässerung, Landwirtschaft

**Eigenschaften**  
mittelschwer, gute Flexibilität, hohe Druckbeständigkeit, hohe Vakuumbeständigkeit, sehr glatte Innenlage, glatte Außenlage, hydrolyse- & mikrobienbeständig, gute Ozon- & UV-Beständigkeit, wetterfest, verrottungsfest

**Konstruktion**  
PVC / Weich-PVC, Grau / Fenstergrau (ähnl. RAL 7040), Kunststoffwendel / Hart-PVC

**Temperaturbereich**  
-25°C bis 50°C

## VIDASPIR S



**Anwendungen**  
Abwasser, Landwirtschaft, Pumpentechnik, Saugfahrzeuge & -bagger, Vakuumtechnik

**Eigenschaften**  
schwer, gute Flexibilität, hohe Druckbeständigkeit, hohe Vakuumbeständigkeit, sehr glatte Innenlage, glatte Außenlage, gute Ozon- & UV-Beständigkeit, hydrolyse- & mikrobienbeständig, wetterfest, verrottungsfest

**Konstruktion**  
PVC / Weich-PVC, Grau / Fenstergrau (ähnl. RAL 7040), Kunststoffwendel / Hart-PVC

**Temperaturbereich**  
-25°C bis 50°C

## FLEXACIER® STD FOOD



**Anwendungen**  
Abwasserabsaugung, Futtermittelförderung, Getreideförderung, Milch- und Käseproduktion, Pharmaproduktion

**Eigenschaften**  
mittelschwer, gute Flexibilität, sehr hohe Druckbeständigkeit, trittfest, glatte Innenlage, glatte Außenlage

**Konstruktion**  
PVC / Weich-PVC, Farblos, Stahlwendel / Federstahldraht / nicht ummantelt / verzinkt

**Temperaturbereich**  
-10°C bis 65°C

# SPEZIFISCH

Schläuche für ein besonders einfaches Handling durch ihre Flexibilität und das geringe Gewicht.

## GENESIS® ToiVac N



**Anwendungen**  
Mobile Toiletten, Fäkalienabsaugung, Entsorgungsfahrzeuge, Abwasser, Kläranlagen

**Eigenschaften**  
überfahrbar, trittfest, gute Zugfestigkeit, sehr hohe Vakuumbeständigkeit, sehr gute chemische Beständigkeit, wetterfest, gute Ozon- & UV-Beständigkeit, hydrolyse- & mikrobienbeständig, verrottungsfest

**Konstruktion**  
PE, Gelb / Safrangelb (ähnl. RAL 1017), Kunststoffwendel / PE

**Temperaturbereich**  
-40°C bis 60°C

## SPEARFLEX NT



**Anwendungen**  
Absaugen und Entleeren, Reinigen und Entleeren

**Eigenschaften**  
extrem flexibel, hergestellt aus einer PVC/NBR-Mischung mit niedriger Temperaturbeständigkeit, mit einem einzigartigen Spiralprofil, das eine überragende Flexibilität und ein leichtes Gleiten auf rauen Oberflächen mit weniger Auswirkungen auf die Wandstruktur ermöglicht

**Konstruktion**  
PVC / PVC / NBR, silbergrau, Kunststoffspirale / Hart-PVC

**Temperaturbereich**  
-40°C bis 50°C

**Option**  
mit antistatischem Draht zur Erdung

## GENESIS® ToiVac N

Gerade Längen mit geschweißten Manschetten an beiden Enden, mit Schelle und Seil.



# DOUBLEFLEX® SERIE

Die neueste Innovation: Der patentierte DOUBLEFLEX®. Diese flexiblen Spiralschläuche überzeugen durch ihre innovative Doppelspirale. Hierbei gibt es eine innere Spirale, die als Hauptträger der Schlauchstruktur dient, und eine zweite, äußere Spirale, die eine knickfreie Biegung und eine zusätzliche Vakuumbeständigkeit gewährleistet. Der patentierte DOUBLEFLEX® bietet mit seiner Doppelspirale einen umfassenden Schutz vor äußeren Reibungsverschleiß. Die Außenfläche ist selbstgleitend, was ebenfalls die Handhabung auch unter Last stark vereinfacht.



## DOUBLEFLEX® PUMP



**Anwendungen**  
Entwickelt für die Absaugung und Förderung von Flüssigkeiten in Industrie, Landwirtschaft und Tankwagen

**Eigenschaften**  
doppelte Spiralkonstruktion für erhöhte Vakuumfestigkeit, Wanderschutz und Flexibilität bei reduziertem Biegeradius

**Konstruktion**  
PVC / Weich-PVC, blau-grau, Kunststoffspirale außen und innen grau / Hart-PVC

**Temperaturbereich**  
-30°C bis 50°C

## DOUBLEFLEX® PUMP V



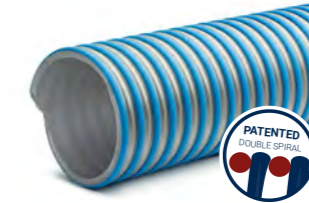
**Anwendungen**  
Geringes Gewicht und dennoch geeignet für mittelschwere Absaugung und Förderung von Flüssigkeiten in der Landwirtschaft und in Tanklastwagen

**Eigenschaften**  
doppelspiralen-Konstruktion für erhöhte Vakuumfestigkeit, Wanderschutz und Flexibilität mit reduziertem Biegeradius, hervorragende Kaltbiegefestigkeit

**Konstruktion**  
PVC / Weich-PVC, grün, Kunststoffspirale außen und innen weiß / Hart-PVC

**Temperaturbereich**  
-30°C bis 50°C

## DOUBLEFLEX® POLAR



**Anwendungen**  
Flexibler Schlauch auch bei extrem niedrigen Temperaturen dank der NBR-Rezeptur für mittlere Beanspruchung beim Ansaugen und Fördern von Flüssigkeiten

**Eigenschaften**  
doppelte Spiralkonstruktion für erhöhte Vakuumfestigkeit, Wanderschutz und Flexibilität mit reduziertem Biegeradius, hervorragende Kaltbiegefestigkeit

**Konstruktion**  
PVC / Weich-PVC, silbergrau, Kunststoffspirale außen blau und innen weiß / Hart-PVC

**Temperaturbereich**  
-40°C bis 50°C

## DOUBLEFLEX® EVAC



**Anwendungen**  
Standard-Saug- und Druckschlauch, speziell für Schwarzwasseranwendungen konzipiert, mit erhöhter Beständigkeit gegen Industrieöle und Kohlenwasserstoffe

**Eigenschaften**  
doppelspiralen-Konstruktion für erhöhte Vakuumfestigkeit, Wanderschutz und Flexibilität mit reduziertem Biegeradius, hervorragende Beständigkeit gegen Kohlenwasserstoffe

**Konstruktion**  
PVC / Weich-PVC/NBR, gelb, Kunststoffspirale außen schwarz und innen weiß / Hart-PVC

**Temperaturbereich**  
-30°C bis 50°C



# WASSERVERSORGUNG, -ABFÜHRUNG & -RECYCLING

Textilverstärkte Schläuche für die Wasserversorgung, -abführung und das Wasserrecycling.



**GreenX OneFlat Premium**



**Anwendungen**  
Abwasser, Baumaschinen, Pumpentechnik, Kabelschutz, Bautrocknung

**Eigenschaften**  
leicht, trittfest, überfahrbar, sehr hohe Druckbeständigkeit, glatte Innenlage, hydrolyse- & mikrobenebenständig

**Konstruktion**  
EPDM, Weiß

**Temperaturbereich**  
-20°C bis 65°C

**GreenX OneFlat L/M**



**Anwendungen**  
Abwasser, Agrartechnik, Baumaschinen, Bautrocknung, Bewässerung

**Eigenschaften**  
mittelschwer, trittfest, überfahrbar, hohe Druckbeständigkeit, glatte Innenlage, glatte Außenlage

**Konstruktion**  
PVC, Blau

**Temperaturbereich**  
-20°C bis 65°C

**SMARTFLEX® SMT Premium**



**Anwendungen**  
Abwasser, Entsorgungsfahrzeuge, Reinigung, Bewässerung, Baumaschinen

**Eigenschaften**  
ausgezeichnete Flexibilität, gute Zugfestigkeit, trittfest, überfahrbar, sehr hohe Druckbeständigkeit, gute Ozon- & UV-Beständigkeit, hydrolyse- & mikrobenebenständig, wetterfest, verrottungsfest, phthalatfrei

**Konstruktion**  
PVC / Weich-PVC, Grau, SMT-Gewebe

**Temperaturbereich**  
-15°C bis 65°C

**Option**  
ausgerüstet mit GEKA-Kupplung

**SMARTFLEX® SMT Comfort**



**Anwendungen**  
Abwasser, Entsorgungsfahrzeuge, Reinigung, Bewässerung, Baumaschinen

**Eigenschaften**  
ausgezeichnete Flexibilität, gute Zugfestigkeit, trittfest, überfahrbar, sehr hohe Druckbeständigkeit, gute Ozon- & UV-Beständigkeit, hydrolyse- & mikrobenebenständig, wetterfest, verrottungsfest, phthalatfrei

**Konstruktion**  
PVC / Weich-PVC, Grau, SMT-Gewebe

**Temperaturbereich**  
-15°C bis 65°C

**Option**  
ausgerüstet mit GEKA-Kupplung

**PleXus AT**



**Anwendungen**  
Abwasser, Bewässerung, Landwirtschaft, Reinigung

**Eigenschaften**  
gute Flexibilität, glatte Außenlage, glatte Innenlage, wetterfest, gute Ozon- & UV-Beständigkeit, hydrolyse- & mikrobenebenständig, phthalatfrei

**Konstruktion**  
PVC / Weich-PVC, Gelb, SMT-Gewebe

**Temperaturbereich**  
-20°C bis 65°C

**Option**  
ausgerüstet mit GEKA-Kupplung

**PleXus Classic**



**Anwendungen**  
Bewässerung, Abwasser, Agrartechnik, Baumaschinen, Entsorgungsfahrzeuge

**Eigenschaften**  
gute Flexibilität, glatte Außenlage, glatte Innenlage, wetterfest, gute Ozon- & UV-Beständigkeit, hydrolyse- & mikrobenebenständig, phthalatfrei

**Konstruktion**  
PVC / Weich-PVC, Gelb / Zinkgelb (ähnlich RAL 1018), Kreuzgewebe

**Temperaturbereich**  
-30°C bis 65°C

**Option**  
ausgerüstet mit GEKA-Kupplung

# ABFALLENTSORGUNG & RECYCLING

Hochabriebfeste Schläuche mit einer Wandung oder Ummantelung aus Polyurethan für den Einsatz in allen Phasen des Recyclingprozesses. Geeignet für die Sammlung und den Transport von Abfällen sowie für die Weiterverarbeitung unter Berücksichtigung der Zusammensetzung und chemischer Besonderheiten von Abfällen.

**SMARTFLEX® 1.0**



**Anwendungen**  
Holzstaubabsaugung, Sägen & Fräsen, Grasabsaugung, Laubabsaugung, Förderung von abrasiven Medien

**Eigenschaften**  
schwer entflammbar, permanent antistatisch (R < 10<sup>9</sup> Ohm), hydrolyse- & mikrobenebenständig, gute Flexibilität, sehr glatte Innenlage, außen gewellt

**Konstruktion**  
TPU / Polyether-Polyurethan, Farblos, Stahlwendel / Federstahldraht / nicht ummantelt / verkupfert

**Temperaturbereich**  
-40°C bis 100°C, kurzfristig bis 125°C

**PU Wandstärke**  
1,0mm

**SMARTFLEX® 1.4**



**Anwendungen**  
Holzstaubabsaugung, Sägen & Fräsen, Grasabsaugung, Laubabsaugung, Förderung von abrasiven Medien

**Eigenschaften**  
schwer entflammbar, permanent antistatisch (R < 10<sup>9</sup> Ohm), hydrolyse- & mikrobenebenständig, gute Flexibilität, sehr glatte Innenlage, außen gewellt

**Konstruktion**  
TPU / Polyether-Polyurethan, Farblos, Stahlwendel / Federstahldraht / nicht ummantelt / verkupfert

**Temperaturbereich**  
-40°C bis 100°C, kurzfristig bis 125°C

**PU Wandstärke**  
1,4 mm

**SMARTFLEX® 2.0**



**Anwendungen**  
Förderung von abrasiven Medien, Dachbekiesung, Vakuumpförderer, Fischzucht, Kiesförderung

**Eigenschaften**  
schwer entflammbar, permanent antistatisch (R < 10<sup>9</sup> Ohm), hydrolyse- & mikrobenebenständig, sehr glatte Innenlage, außen gewellt

**Konstruktion**  
TPU / Polyether-Polyurethan, Farblos, Stahlwendel / Federstahldraht / nicht ummantelt / verkupfert

**Temperaturbereich**  
-40°C bis 100°C, kurzfristig bis 125°C

**PU Wandstärke**  
2,0 mm

**SMARTFLEX® 2.5**



**Anwendungen**  
Förderung von abrasiven Medien, Dachbekiesung, Vakuumpförderer, Fischzucht, Kiesförderung

**Eigenschaften**  
schwer entflammbar, permanent antistatisch (R < 10<sup>9</sup> Ohm), hydrolyse- & mikrobenebenständig, sehr glatte Innenlage, außen gewellt

**Konstruktion**  
TPU / Polyether-Polyurethan, Farblos, Stahlwendel / Federstahldraht / nicht ummantelt / verkupfert

**Temperaturbereich**  
-40°C bis 100°C, kurzfristig bis 125°C

**PU Wandstärke**  
2,5 mm

**SMOOTHFLEX X-TRA PU MHR**



**Anwendungen**  
Absauganlagen, Granulatförderung, Schleifmaschinen, Pulverförderung & -beschichtung, Dosieren

**Eigenschaften**  
ausgezeichnete Abriebfestigkeit, sehr gute Flexibilität, gute Abriebfestigkeit, sehr glatte Innenlage, außen gewellt

**Konstruktion**  
TPU / Polyester-Polyurethan, Farblos, Kunststoffwendel / Hart-PVC

**Temperaturbereich**  
-30°C bis 80°C

**PU Wandstärke**  
1,0 - 1,2 mm

**Option**  
mit antistatischem Draht zur Erdung

**APDatec 248 ProSlide PU**



**Anwendungen**  
Dachbekiesung, Bauschuttförderung, Kiesförderung, Sandstrahlen, Förderung von abrasiven Medien

**Eigenschaften**  
ausgezeichnete Abriebfestigkeit, hohe Vakuumbeständigkeit, trittfest, sehr glatte Innenlage, außen gewellt, mit hochabriebfester Polyurethan-Innenschicht, glatt, um sehr geringe Druckverluste zu gewährleisten, gute mechanische Festigkeit

**Konstruktion**  
PVC, Gelb, Kunststoffwendel / Hart-PVC

**Temperaturbereich**  
-20°C bis 60°C

**APDatec 120**



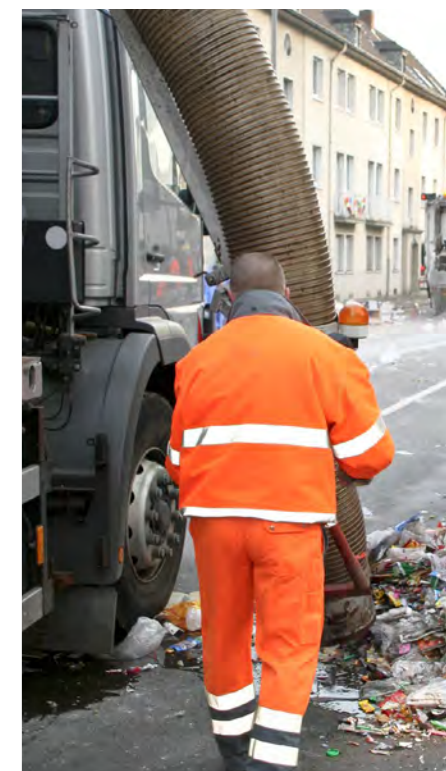
**Anwendungen**  
Pelletförderung, Granulatförderung, Absauganlagen, Förderung von abrasiven Medien, Pulverförderung & -beschichtung

**Eigenschaften**  
gute Flexibilität, sehr glatte Innenlage, außen gewellt, sehr gute chemische Beständigkeit, wetterfest, mit Kupferdraht zur Erdung

**Konstruktion**  
PVC / Weich-PVC, Farblos, Kunststoffwendel / Hart-PVC

**Temperaturbereich**  
-5°C bis 60°C

**PU Wandstärke**  
0,8 - 1,2 mm



# STRASSENREINIGUNG & INSTANDHALTUNG

Schläuche für den Einsatz in der Straßenreinigung und zur allgemeinen Instandhaltung von Verkehrsflächen, die allen Anforderungen in Bezug auf Abriebfestigkeit, Flexibilität und Gewicht gerecht werden. Erhältlich für Straßenreinigungsmaschinen, Rasenmäher oder Industriestaubsauger.



**FLEXADUX® P7 M Street**



**Anwendungen**  
Entsorgungsfahrzeuge, Kehrmaschinen, Kommunaltechnik, Straßenreinigung, Bauschutförderung

**Eigenschaften**  
gute Flexibilität, sehr gute Kälteflexibilität, sehr gute Abriebfestigkeit, hydrolyse- & mikrobenebeständig, gute Öl- & Benzinbeständigkeit

**Konstruktion**  
TPU / Polyether-Polyurethan, Farblos, Stahlwendel / Federstahldraht / nicht ummantelt / verkupfert

**Temperaturbereich**  
-40°C bis 100°C, kurzfristig bis 125°C

**PU Wandstärke**  
1,4 mm

**SMARTFLEX® 0.4**



**Anwendungen**  
Holzstaubabsaugung, Staubabsaugung, Grasabsaugung, Laubabsaugung, Möbelherstellung

**Eigenschaften**  
schwer entflammbar, permanent antistatisch (R < 10<sup>9</sup> Ohm), hydrolyse- & mikrobenebeständig, ausgezeichnete Flexibilität, gute Öl- & Benzinbeständigkeit

**Konstruktion**  
TPU / Polyether-Polyurethan, Farblos, Stahlwendel / Federstahldraht / nicht ummantelt / verkupfert

**Temperaturbereich**  
-40°C bis 100°C, kurzfristig bis 125°C

**PU Wandstärke**  
0,4 mm

**SMARTFLEX® 0.6**



**Anwendungen**  
Holzstaubabsaugung, Staubabsaugung, Grasabsaugung, Laubabsaugung, Möbelherstellung

**Eigenschaften**  
schwer entflammbar, permanent antistatisch (R < 10<sup>9</sup> Ohm), hydrolyse- & mikrobenebeständig, sehr gute Flexibilität, gute Öl- & Benzinbeständigkeit

**Konstruktion**  
TPU / Polyether-Polyurethan, Farblos, Stahlwendel / Federstahldraht / nicht ummantelt / verkupfert

**Temperaturbereich**  
-40°C bis 100°C, kurzfristig bis 125°C

**PU Wandstärke**  
0,6 mm

**SMARTFLEX® 0.7**



**Anwendungen**  
Holzstaubabsaugung, Sägen & Fräsen, Grasabsaugung, Laubabsaugung, Förderung von abrasiven Medien

**Eigenschaften**  
schwer entflammbar, permanent antistatisch (R < 10<sup>9</sup> Ohm), hydrolyse- & mikrobenebeständig, gute Flexibilität, gute Öl- & Benzinbeständigkeit

**Konstruktion**  
TPU / Polyether-Polyurethan, Farblos, Stahlwendel / Federstahldraht / nicht ummantelt / verkupfert

**Temperaturbereich**  
-40°C bis 100°C, kurzfristig bis 125°C

**PU Wandstärke**  
0,7 mm

**VACUFLEX® K1H PU**



**Anwendungen**  
Reinigung, Industriesauger, Motorenbau, Medizinische Geräte, Kabelschutz

**Eigenschaften**  
leicht, gute Flexibilität, gute Zugfestigkeit, trittfest, hohe Bruchdehnung, gute Abriebfestigkeit, halogen- & weichmacherfrei, phthalatfrei

**Konstruktion**  
TPU / Polyether-Polyurethan, Schwarz / Tiefschwarz (ähnl. RAL 9005), Stahlwendel / Federstahldraht / ummantelt / PU

**Temperaturbereich**  
-40°C bis 90°C, kurzfristig bis 125°C

**SMOOTHFLEX PU MHR**



**Anwendungen**  
Absauganlagen, Schleifmaschinen, Einblasung von Dämmstoffen & Isolationsmaterial, Granulatförderung

**Eigenschaften**  
leicht, ausgezeichnete Flexibilität, gute Abriebfestigkeit, sehr glatte Innenlage, außen gewellt, mit Kupferdraht zur Erdung

**Konstruktion**  
TPU / Polyester-Polyurethan, Farblos, Kunststoffwendel / Hart-PVC

**Temperaturbereich**  
-30°C bis 80°C

**PU Wandstärke**  
0,4 – 0,8 mm

**Options**  
mit antistatischem Draht zur Erdung

**GENESIS® Commercial**



**Anwendungen**  
Abfallentsorgung, Industriesauger, Entsorgungsfahrzeuge, Kabelschutz, Sanitär

**Eigenschaften**  
trittfest, überfahrbar, gute Zugfestigkeit, hohe Vakuumbeständigkeit, sehr hohe Druckbeständigkeit, gute chemische Beständigkeit, wetterfest, hydrolyse- & mikrobenebeständig, glatte Innenlage, glatte Außenlage

**Konstruktion**  
PE, Grau, Kunststoffwendel / PE

**Temperaturbereich**  
-40°C bis 60°C

**VACUFLEX® VAT-Elastic**



**Anwendungen**  
Industriesauger, Staubsauger, Reinigung, Staubabsaugung, Bautrocknung

**Eigenschaften**  
gute Flexibilität, trittfest, gute Zugfestigkeit, gute chemische Beständigkeit, gute Ozon- & UV-Beständigkeit, hydrolyse- & mikrobenebeständig, verrottungsfest, wetterfest, ausgezeichnete mechanische Eigenschaften, insbesondere bei hohen Zugkräften, extrem leicht & besonders flexibel, gute mechanische Festigkeit

**Konstruktion**  
PVC / Weich-PVC, Schwarz, Stahlwendel / Federstahldraht / ummantelt / PVC

**Temperaturbereich**  
-10°C bis 70°C, kurzfristig bis 90°C



# LUFTABSAUGUNG & -AUFBEREITUNG

Schläuche für die Absaugung von chemischen Gasen, Rauch und Stäuben zum Schutz vor schädlichen Emissionen und der Gesundheit von Mitarbeitern in verschiedenen Arbeitsumgebungen. Durch effektive Absaugung und Filtration tragen sie dazu bei, die Luftqualität zu verbessern und potenziell gefährliche Substanzen zu kontrollieren.

**Clip-Schläuche:** Mechanisch ineinander verriegelte, spiralverstärkte Schläuche, die speziell für die Absaugung und den Transport von Rauch und Gasen geeignet sind. Auch geeignet für den Einsatz bei extrem hohen Temperaturen.

## FLEXADUX® Hyp CL PRO



**Anwendungen**  
Abgasabsaugung, Absauganlagen, Absaugarme, Dampfabsaugung, Entlüftung, Automobilbau / -industrie

**Eigenschaften**  
sehr gute Flexibilität, sehr gute Temperaturbeständigkeit, sehr gute chemische Beständigkeit, mit außenliegender Scheuerschutzspirale, stauchbar

**Konstruktion**  
beschichtetes Gewebe / Hypalon®-beschichtetes Polyestergewebe, Schwarz / Tiefschwarz (ähnl. RAL 9005), Clipprofil / einlagig

**Temperaturbereich**  
-40°C bis 175°C

## FLEXADUX® Silicone CL



**Anwendungen**  
Abgasabsaugung, Absauganlagen, Absaugarme, Dampfabsaugung, Entlüftung

**Eigenschaften**  
sehr gute Flexibilität, sehr gute Temperaturbeständigkeit, sehr gute chemische Beständigkeit, mit außenliegender Scheuerschutzspirale, schwer entflammbar

**Konstruktion**  
beschichtetes Gewebe / Silikonbeschichtetes Glasgewebe, Grau / Silbergrau (ähnl. RAL 7001), Clipprofil / einlagig

**Temperaturbereich**  
-60°C bis 300°C

## FLEXADUX® Aramid CL



**Anwendungen**  
Abgasabsaugung, Absauganlagen, Hochtemperaturanwendungen, Entlüftung, Absaugarme

**Eigenschaften**  
leicht, sehr gute Flexibilität, sehr gute Temperaturbeständigkeit, ausgezeichnete axiale Kompressibilität, gute mechanische Festigkeit, ausgezeichnete Beständigkeit gegen hohe Temperaturen & Rauchgase

**Konstruktion**  
beschichtetes Gewebe / Silikonbeschichtetes Aramid-Gewebe, Grün / Laubgrün (ähnl. RAL 6002), Clipprofil / mit Scheuerschutzprofil

**Temperaturbereich**  
-60°C bis 260°C

## FLEXADUX® HT 1100 CL



**Anwendungen**  
Abgasabsaugung, Absauganlagen, Hochtemperaturanwendungen, Automobilbau, Automatisierungs- & Robotertechnik

**Eigenschaften**  
gute Flexibilität, ausgezeichnete Temperaturbeständigkeit, stauchbar, mit außenliegender Scheuerschutzspirale, schwer entflammbar

**Konstruktion**  
beschichtetes Gewebe / Spezialbeschichtetes Hochtemperaturgewebe mit VA-Fadenverstärkung, Grau / Silbergrau (ähnl. RAL 7001), Clipprofil / mehrlagig

**Temperaturbereich**  
-50°C bis 1.100°C

**Optional**  
FLEXADUX® 405 und FLEXADUX® 650 verfügbar

## FLEXADUX® P2 A 1000



**Anwendungen**  
Absaugarme, Dunstabzug, Schweißgasabsaugung, Klima- & Kühlttechnik, Ventilation

**Eigenschaften**  
ausgezeichnete Flexibilität, gute Temperaturbeständigkeit, gute Kälteflexibilität, ausgezeichnete axiale Kompressibilität, besonders kleiner Biegeradius ( $r < d$ )

**Konstruktion**  
beschichtetes Gewebe / PVC-beschichtetes Polyestergewebe, Grau / Silbergrau (ähnl. RAL 7001), Stahlwendel / Federstahldraht / nicht ummantelt / verkupfert

**Temperaturbereich**  
-30°C bis 80°C, kurzfristig bis 100°C

## FLEXADUX® P2 HZ



**Anwendungen**  
Farbbebelabsaugung, Lösungsmitteldampfabsaugung, Klimatisierung & HVAC, Entlüftung, Absauganlagen

**Eigenschaften**  
geringes Gewicht, sehr gute Flexibilität, sehr gute Kälteflexibilität, sehr gute chemische Beständigkeit, gute Öl- und Benzinbeständigkeit

**Konstruktion**  
TPE/E, schwarz / tiefschwarz (ähnlich RAL 9005), Stahldraht / Federstahldraht / unbeschichtet / verkupfert

**Temperaturbereich**  
-40°C bis 140°C

## FLEXADUX® P2 SP



**Anwendungen**  
Abgasabsaugung, Absaugarme, Dampfabsaugung, Dunstabzug, Entlüftung

**Eigenschaften**  
gute Ozon- & UV-Beständigkeit, hydrolyse- & mikrobienbeständig, verrottungsfest, wetterfest, sehr gute Temperaturbeständigkeit

**Konstruktion**  
beschichtetes Gewebe / TPE-beschichtetes Polyestergewebe, Schwarz / Tiefschwarz (ähnl. RAL 9005), Stahlwendel / Federstahldraht / nicht ummantelt / verkupfert

**Temperaturbereich**  
-40°C bis 150°C

## FLEXADUX® P2 PP



**Anwendungen**  
Absauganlagen, Automobilbau, Fahrzeugbau, Klimatisierung & HVAC, Belüftung

**Eigenschaften**  
sehr gute Flexibilität, gute Temperaturbeständigkeit, gute chemische Beständigkeit, gute Ozon- & UV-Beständigkeit, hydrolyse- & mikrobienbeständig, halogen- & weichmacherfrei

**Konstruktion**  
PP, Schwarz / Tiefschwarz (ähnl. RAL 9005), Stahlwendel / Federstahldraht / nicht ummantelt / verkupfert

**Temperaturbereich**  
-20°C bis 100°C

## FLEXADUX® P2 SP-TPR



**Anwendungen**  
Absauganlagen, Automobilbau, Fahrzeugbau, Klimatisierung & HVAC, Belüftung

**Eigenschaften**  
sehr gute Flexibilität, sehr gute Temperaturbeständigkeit, gute Kompressibilität, gute chemische Beständigkeit, gute Ozon- & UV-Beständigkeit, wetterfest, hydrolyse- & mikrobienbeständig

**Konstruktion**  
TPE/E, Schwarz / Tiefschwarz (ähnl. RAL 9005), Stahlwendel / Federstahldraht / nicht ummantelt / verkupfert

**Temperaturbereich**  
-40°C bis 135°C, kurzfristig bis 150°C

## FLEXADUX® P-G-EX 1



**Anwendungen**  
Abgasabsaugung, Absauganlagen, Fahrzeugbau, Entlüftung, Hochtemperaturanwendungen

**Eigenschaften**  
sehr gute Temperaturbeständigkeit, sehr gute Flexibilität, überfahrbar, trittfest, gute Öl- & Benzinbeständigkeit, sehr gute chemische Beständigkeit

**Konstruktion**  
beschichtetes Gewebe / TPE-beschichtetes Polyestergewebe, Schwarz / Tiefschwarz (ähnl. RAL 9005), Kunststoffwendel / PA

**Temperaturbereich**  
-40°C bis 150°C, kurzfristig bis 170°C

## FLEXADUX® NEO II



**Anwendungen**  
Absauganlagen, Fahrzeugbau, Dampfabsaugung, Granulat-trocknung, Automatisierungs- & Robotertechnik

**Eigenschaften**  
leicht, ausgezeichnete Flexibilität, sehr gute Temperaturbeständigkeit, besonders kleiner Biegeradius ( $r < d$ ), gute chemische Beständigkeit

**Konstruktion**  
beschichtetes Gewebe / Neopren®-beschichtetes Glasfaser-gewebe, Schwarz / Tiefschwarz (ähnl. RAL 9005), Stahlwendel / Federstahldraht / nicht ummantelt / verkupfert

**Temperaturbereich**  
-35°C bis 135°C, kurzfristig bis 150°C

## FLEXADUX® SIL II



**Anwendungen**  
Absauganlagen, Fahrzeugbau, Dampfabsaugung, Granulat-trocknung, Automatisierungs- & Robotertechnik

**Eigenschaften**  
leicht, ausgezeichnete Flexibilität, sehr gute Temperaturbeständigkeit, besonders kleiner Biegeradius ( $r < d$ ), gute chemische Beständigkeit

**Konstruktion**  
beschichtetes Gewebe / Silikonbeschichtetes Glasgewebe, Braun / Rotbraun (ähnl. RAL 8012), Stahlwendel / Federstahldraht / nicht ummantelt / verkupfert

**Temperaturbereich**  
-70°C bis 250°C, kurzfristig bis 300°C



# ENERGIEGEWINNUNG AUS ABFALL & BIOGAS

Die Umwandlung von Reststoffen in Energie, bekannt als Waste-to-Energy (WtE), entgegnet zwei Herausforderungen gleichzeitig: die Entsorgung von Abfall und die Erzeugung von Energie. Schläuche spielen dabei eine zentrale Rolle im Prozess. Genutzt werden diese für den Transport der Abfälle oder zum Transport daraus entstandener Materialien wie Biogas und Dünger.

APDatec 144



**Anwendungen**  
Gülleausbringung, Düngerausbringung, Silofahrzeuge, Agrartechnik Landwirtschaft

**Eigenschaften**  
sehr gute Flexibilität, sehr hohe Vakuumbeständigkeit, glatte Innenlage, außen gewellt, sehr gute chemische Beständigkeit, gute Ozon- & UV-Beständigkeit, wetterfest

**Konstruktion**  
PVC / PVC/Buna, Grau, Kunststoffwendel / Hart-PVC

**Temperaturbereich**  
-40°C bis 60°C

FLEXADUX® P2 HL



**Anwendungen**  
Farnebelabsaugung, Lösungsmitteldampfabsaugung, Klimatisierung & HVAC, Entlüftung, Absauganlagen

**Eigenschaften**  
gute Flexibilität, sehr gute Kälteflexibilität, sehr gute chemische Beständigkeit, schwer entflammbar, permanent antistatisch (R ≤ 10<sup>9</sup> Ohm)

**Konstruktion**  
beschichtetes Gewebe / PVC-beschichtetes Polyestergewebe, Schwarz / Tiefschwarz (ähnl. RAL 9005), Stahlwendel / Federstahldraht / nicht ummantelt / verkupfert

**Temperaturbereich**  
-40°C bis 80°C

SERIE 6 PUR M1



**Anwendungen**  
Dampfabsaugung, Dunstabzug, Entlüftung, Fahrzeugbau, Schweißgasabsaugung

**Eigenschaften**  
leicht, sehr gute Temperaturbeständigkeit, sehr gute Flexibilität, gute Kompressibilität, gute Abriebfestigkeit

**Konstruktion**  
beschichtetes Gewebe / PU-beschichtetes Polyestergewebe, Grau / Anthrazitgrau (ähnl. RAL 7016), Stahlwendel / Federstahldraht / nicht ummantelt / verzinkt

**Temperaturbereich**  
-40°C bis 180°C

FLEXADUX® P7 M PU EL



**Anwendungen**  
Absauganlagen, Förderung von abrasiven Medien, Fördertechnik, Granulatförderung, Pulverförderung & -beschichtung

**Eigenschaften**  
sehr gute Abriebfestigkeit, sehr glatte Innenlage, außen gewellt, gute Öl- & Benzinbeständigkeit, hydrolyse- & mikrobienbeständig, elektrisch leitfähig (R ≤ 10<sup>9</sup> Ohm)

**Konstruktion**  
TPU / Polyether-Polyurethan, Schwarz / Tiefschwarz (ähnl. RAL 9005), Stahlwendel / Federstahldraht / nicht ummantelt / verkupfert

**Temperaturbereich**  
-40°C bis 100°C, kurzfristig bis 125°C



# ANSCHLÜSSE & ZUBEHÖR

Neben unserem umfangreichen Schlauchprogramm bieten wir auch eine große Auswahl an passenden Anschluss- und Verbindungslösungen. Ob Schellen, eingebundene Armaturen, gespritzte oder gegossene Muffensysteme, bei uns finden Sie neben den gängigen Standards auch individuelle und kundenspezifische Sonderlösungen.



BridgeXX Brückenschelle



Gelenkbolzenschelle



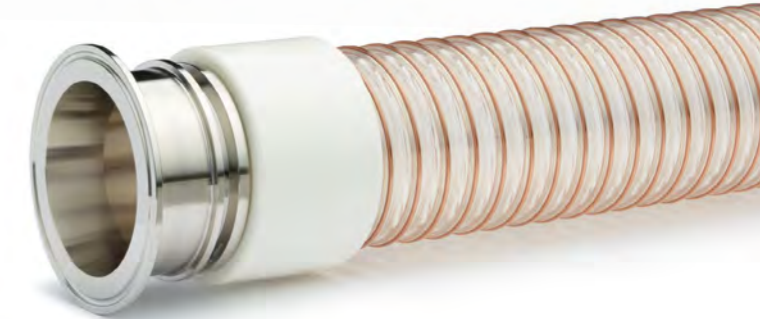
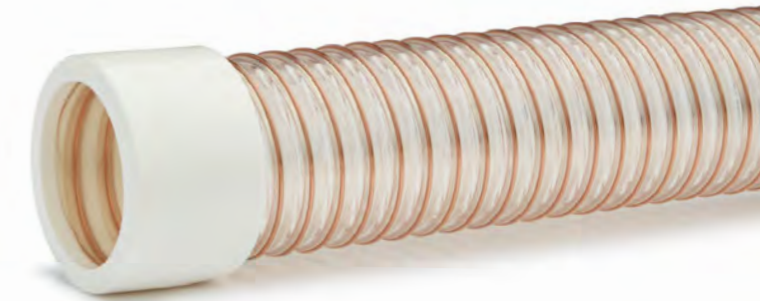
Schraubmuffen

## IBC-Container-Verbindungen



## Dichteinsatz für Klemmschalen

Zur einfachen Montage von Kupplungen.  
Leicht und schnell montierbar mit Klemmschalen.



## Angespritzte Muffe



## Gießmuffe







 **SCHAUENBURG**  
HOSE TECHNOLOGY GROUP

MITGLIEDER DER SCHAUENBURG HOSE TECHNOLOGY GROUP



[www.schauenburg-hose.com](http://www.schauenburg-hose.com)